

Die Region, in der Cherry gefunden wurde, ist ein relativ unberührter Lebensraum für mehrere bedrohte Tierarten. Einige davon kommen ausschließlich dort vor: Die badische Quellschnecke, der Präger Damm-läufer (eine Käferart) und der Badische Riesenregen-wurm. Diese Lebensräume müssen erhalten bleiben.

Vorstandsmitglied der Vereinigung zum Erhalt bedrohter Tierarten



KIRAN Patel

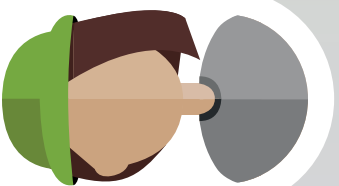
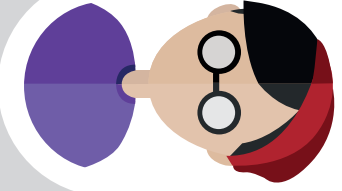


KIRAN Patel

Vorstandsmitglied der Vereinigung zum Erhalt bedrohter Tierarten

VET ist eine der größten Tierschutzorganisationen Deutschlands. Sie setzt sich für die Erhaltung von Lebensräumen bedrohter Tierarten ein.

Die Region, in der Cherry gefunden wurde, ist ein relativ unberührter Lebensraum für mehrere bedrohte Tierarten. Einige davon kommen ausschließlich dort vor: Die badische Quellschnecke, der Präger Damm-läufer (eine Käferart) und der Badische Riesenregen-wurm. Diese Lebensräume müssen erhalten bleiben.



Coalition ab.

machen. Diese Möglichkeit lehnt die Cool Climate Coalition ab.

Neben vielen Anwendungen, welche die Cool Climate Coalition unterstützt, könnte Cherry auch Verbrenner-technologien in Antrieben oder Kraftwerken effizienter machen. Diese Möglichkeit lehnt die Cool Climate Coalition ab.

*Aktivist*in bei Cool Climate Coalition*



ROBIN Weiermann

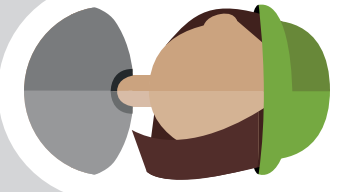


ROBIN Weiermann

*Aktivist*in bei Cool Climate Coalition*

Die Cool Climate Coalition ist eine internationale Aktivist*innengruppe ohne zentrale Führung. Sie setzt sich für möglichst schnelle und umfassende Maßnahmen zur Reduktion der Erderwärmung ein.

Neben vielen Anwendungen, welche die Cool Climate Coalition unterstützt, könnte Cherry auch Verbrenner-technologien in Antrieben oder Kraftwerken effizienter machen. Diese Möglichkeit lehnt die Cool Climate Coalition ab.



Gesamt-Punkte (Runde 1+2)

<input type="text"/>	Gesamt Runde 2
<input type="checkbox"/>	1 Punkt je Gegen-Stimme, wenn du dagegen gestimmt hast.
<input type="checkbox"/>	Kompromiss NICHT angenommen (maximal 50% Für-Stimmen) : +3 Punkte
<input type="checkbox"/>	1 Punkt je erfülltem Interesse:
<input type="checkbox"/>	Kompromiss wurde angenommen (über 50% Für-Stimmen) : 1 Punkt je Für-Stimme, wenn du dafür gestimmt hast:

RUNDE 2

<input type="text"/>	Gesamt Runde 1
<input type="checkbox"/>	KEIN Kompromiss gefunden: -2 Punkte
<input type="checkbox"/>	1 Punkt je Rollen-Karte auf dem Kompromiss, an dessen Erstellung du beteiligt warst:

RUNDE 1

 geheime Informationen für :

INTERESSEN

- Es soll eine staatliche Organisation für Abbau und Vermarktung von Cherry gegründet werden.
- Falls der Abbau privatwirtschaftlich organisiert wird, soll ein Teil der Gewinne abgeschöpft werden (auch erfüllt, wenn staatlich abgebaut wird).
- Die staatlichen oder abgeschöpften Gewinne aus Cherry sollen in Projekte investiert werden, welche die Klimaneutralität fördern.
- Für den Abbau von Cherry gelten strenge Umweltauflagen.
- Um schnell die Vorteile von Cherry nutzen zu können, sind Anschubfinanzierungen oder ähnliche Mittel für Abbau und Weiterverarbeitung wünschenswert (auch erfüllt, wenn staatlich abgebaut wird).

X Falls kein Kompromiss zustande kommt und somit der Status Quo beibehalten wird, erhältst du **-2 Punkte**.



X Falls kein Kompromiss zustande kommt und somit der Status Quo beibehalten wird, erhältst du **+3 Punkte**.

- Das Umweltministerium überwacht sämtliche Bau-maßnahmen und sorgt dafür, dass die zerstörten Flächen so klein wie möglich gehalten werden.
- Die abbauenden Unternehmen sind für unvorhergesehene Schäden am Ökosystem haftbar.
- Für alle zerstörten Flächen werden anderorts Flächen derselben Größe unter strengen Naturschutz gestellt.
- Bei allen Eingriffen an der Oberfläche werden Umsiedlungsmaßnahmen für die ansässige Tierwelt ergriffen.
- Die abbauenden Unternehmen finanzieren alle Umweltschutz-Maßnahmen selbst.

INTERESSEN

geheime Informationen für :



RUNDE 1

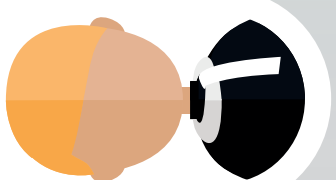
<input type="checkbox"/>	1 Punkt je Rollen-Karte auf dem Kompromiss, an dessen Erstellung du beteiligt warst:
<input type="checkbox"/>	KEIN Kompromiss gefunden: -2 Punkte
<input type="text"/>	Gesamt Runde 1

RUNDE 2

<input type="checkbox"/>	Kompromiss wurde angenommen (über 50% Für-Stimmen) : 1 Punkt je Für-Stimme, wenn du dafür gestimmt hast:
<input type="checkbox"/>	1 Punkt je erfülltem Interesse:
<input type="checkbox"/>	Kompromiss NICHT angenommen (maximal 50% Für-Stimmen) : -2 Punkte
<input type="checkbox"/>	1 Punkt je Gegen-Stimme, wenn du dagegen gestimmt hast.
<input type="text"/>	Gesamt Runde 2

Gesamt-Punkte (Runde 1+2)





Montana ist ein deutsches Unternehmen für Rohstoffabbau. Es betreibt mehrere Kohletagebauten und Salzbergwerke. Montana ist an einer Abbaulizenz interessiert.

Über Jahrzehnte wurde die deutsche Bergbauindustrie kontinuierlich zurückgefahren. Montana ist zwar in der Lage, den Abbau von Cherry zu organisieren. Für die sehr großen Anfangsinvestitionen beim Erschließen der Cherry-Vorkommen ist Montana aber auf staatliche Hilfe angewiesen. Die einzige Alternative wäre, den Auftrag an ausländische Unternehmen zu vergeben.



ALEX Perlhuber

CEO von MONTANA

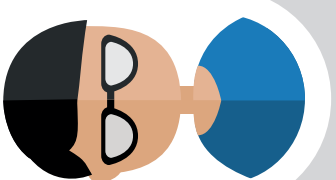
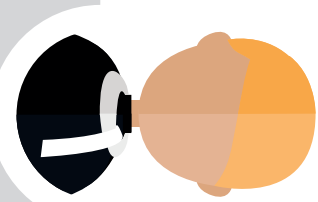


ALEX Perlhuber

CEO von MONTANA

Montana ist ein deutsches Unternehmen für Rohstoffabbau. Es betreibt mehrere Kohletagebauten und Salzbergwerke. Montana ist an einer Abbaulizenz interessiert.

Über Jahrzehnte wurde die deutsche Bergbauindustrie kontinuierlich zurückgefahren. Montana ist zwar in der Lage, den Abbau von Cherry zu organisieren. Für die sehr großen Anfangsinvestitionen beim Erschließen der Cherry-Vorkommen ist Montana aber auf staatliche Hilfe angewiesen. Die einzige Alternative wäre, den Auftrag an ausländische Unternehmen zu vergeben.



Das Wirtschaftsministerium ist federführend in der Organisation der Erschließung der Cherry-Vorkommen. Die Bundesrepublik bevorzugt eine staatliche Organisation zum Abbau – aufgrund der Haushaltslage sind zusätzliche Ausgaben aber zu vermeiden.

Im Falle eines privat organisierten Abbaus sind An-schubfinanzierungen und ähnliche Hilfen nur möglich, wenn diese mittelfristig zurück in den Bundeshaushalt fließen.



MAXIME Schimmelpfennig

Referent*in für Rohstoffabbau des Bundeswirtschaftsministeriums

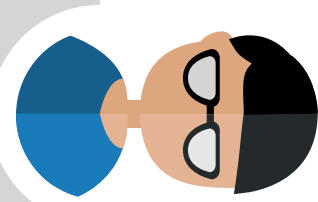


MAXIME Schimmelpfennig

Referent*in für Rohstoffabbau des Bundeswirtschaftsministeriums

Das Wirtschaftsministerium ist federführend in der Organisation der Erschließung der Cherry-Vorkommen. Die Bundesrepublik bevorzugt eine staatliche Organisation zum Abbau – aufgrund der Haushaltslage sind zusätzliche Ausgaben aber zu vermeiden.

Im Falle eines privat organisierten Abbaus sind An-schubfinanzierungen und ähnliche Hilfen nur möglich, wenn diese mittelfristig zurück in den Bundeshaushalt fließen.



Gesamt-Punkte (Runde 1+2)

<input type="checkbox"/>	Gesamt Runde 2
<input type="checkbox"/>	1 Punkt je Gegen-Stimme, wenn du dagegen gestimmt hast.
<input type="checkbox"/>	Kompromiss NICHT angenommen (maximal 50% Für-Stimmen) : -2 Punkte
<input type="checkbox"/>	1 Punkt je erfülltem Interesse:
<input type="checkbox"/>	Kompromiss wurde angenommen (über 50% Für-Stimmen) : 1 Punkt je Für-Stimme, wenn du dafür gestimmt hast:

RUNDE 2

<input type="checkbox"/>	Gesamt Runde 1
<input type="checkbox"/>	KEIN Kompromiss gefunden: -2 Punkte
<input type="checkbox"/>	1 Punkt je Rollen-Karte auf dem Kompromiss, an dessen Erstellung du beteiligt warst:

RUNDE 1

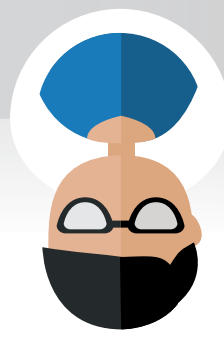
geheime Informationen für :

INTERESSEN

- Montana erhält eine Abbaulizenz für Cherry oder kann sich zumindest um eine bewerben.
- Abbauende Unternehmen erhalten staatliche Unterstützung bei den Erschließungskosten.
- Für den Abbau gelten neben den bestehenden Umweltgesetzen keine neuen Auflagen.
- Falls es doch Auflagen für den Abbau gibt, werden die nötigen Investitionen dafür nicht von den Unternehmen allein getragen (auch erfüllt, wenn es keine Auflagen gibt.)
- Abbauende und verarbeitende Unternehmen werden nach geltendem Steuerrecht besteuert, ohne neue Spezialregelungen.

X Falls kein Kompromiss zustande kommt und somit der Status Quo beibehalten wird, erhältst du **-3 Punkte**.





X Falls kein Kompromiss zustande kommt und somit der Status Quo beibehalten wird, erhältst du **-2 Punkte**.

lokale Gewerbesteuer, etc.).

- Abbauende Privat-Unternehmen beteiligen sich an den Infrastrukturkosten der Region (z.B. direkte Zahlungen, Region. Dies ist Sache des Landes und der Kommune.
- Der Bund beteiligt sich nicht an Infrastrukturhilfen für die Unternehmen (auch erfüllt, wenn staatlich abgebaut wird).
- Es fließen keine finanziellen Hilfen an abbauende Privat-Unternehmen (auch erfüllt, wenn staatlich abgebaut wird).
- Der Staat hat Mitspracherecht bei den abbauenden Unternehmen (auch erfüllt, wenn staatlich abgebaut wird).
- Eine staatliche Organisation wird mit dem Abbau und Vertrieb von Cherry beauftragt.

INTERESSEN

geheime Informationen für :

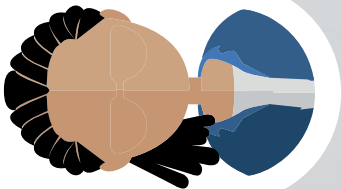
RUNDE 1

<input type="checkbox"/>	1 Punkt je Rollen-Karte auf dem Kompromiss, an dessen Erstellung du beteiligt warst:
<input type="checkbox"/>	KEIN Kompromiss gefunden: -2 Punkte
<input type="checkbox"/>	Gesamt Runde 1

RUNDE 2

<input type="checkbox"/>	Kompromiss wurde angenommen (über 50% Für-Stimmen) : 1 Punkt je Für-Stimme, wenn du dafür gestimmt hast:
<input type="checkbox"/>	1 Punkt je erfüllttem Interesse:
<input type="checkbox"/>	Kompromiss NICHT angenommen (maximal 50% Für-Stimmen) : -3 Punkte
<input type="checkbox"/>	1 Punkt je Gegen-Stimme, wenn du dagegen gestimmt hast.
<input type="checkbox"/>	Gesamt Runde 2

Gesamt-Punkte (Runde 1+2)



MOBILIX ist ein großer Zulieferer der deutschen Automobilindustrie und ist spezialisiert auf Antriebs-technologien. MOBILIX forscht seit längerem auch im Bereich der Nicht-Verbrenner-basierten Antriebe.

Erste Studien zeigen, dass mit Cherry sehr effiziente Autobatterien gebaut werden können. MOBILIX ist der Meinung, dass dieser heimische Rohstoff der deutschen Automobilindustrie als Standortvorteil zugutekommen sollte.

CEO von Mobilix



DOMINIQUE Meyer

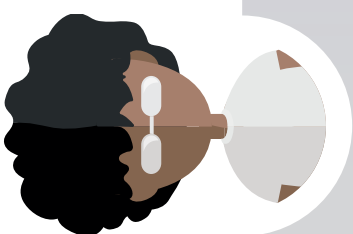
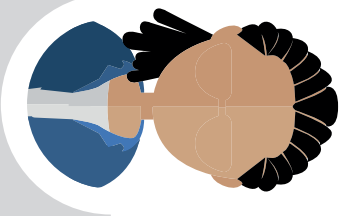


DOMINIQUE Meyer

CEO von Mobilix

MOBILIX ist ein großer Zulieferer der deutschen Automobilindustrie und ist spezialisiert auf Antriebs-technologien. MOBILIX forscht seit längerem auch im Bereich der Nicht-Verbrenner-basierten Antriebe.

Erste Studien zeigen, dass mit Cherry sehr effiziente Autobatterien gebaut werden können. MOBILIX ist der Meinung, dass dieser heimische Rohstoff der deutschen Automobilindustrie als Standortvorteil zugutekommen sollte.



Teile der Cherry-Vorkommen befinden sich relativ nahe an den Grundwasser-Vorkommen. Hier sind besondere Vorsichtsmaßnahmen nötig. Ebenso gibt es mehrere Stellen mit instabilem Gestein, welche ebenfalls zusätzliche Maßnahmen erfordern, um eine Absenkung oder gar Erdbeben zu verhindern.

Jamie ist Teil des Teams, welches Cherry entdeckt hat, und verfügt über das beste Wissen der geologischen Besonderheiten.

*Geolog*in an der Universität Stuttgart*



JAMIE Grundelring

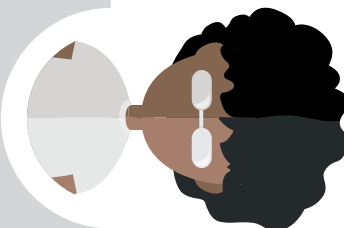


JAMIE Grundelring

*Geolog*in an der Universität Stuttgart*

Jamie ist Teil des Teams, welches Cherry entdeckt hat, und verfügt über das beste Wissen der geologischen Besonderheiten.

Teile der Cherry-Vorkommen befinden sich relativ nahe an den Grundwasser-Vorkommen. Hier sind besondere Vorsichtsmaßnahmen nötig. Ebenso gibt es mehrere Stellen mit instabilem Gestein, welche ebenfalls zusätzliche Maßnahmen erfordern, um eine Absenkung oder gar Erdbeben zu verhindern.



Gesamt-Punkte (Runde 1+2)

<input type="text"/>	Gesamt Runde 2
<input type="checkbox"/>	1 Punkt je Gegen-Stimme, wenn du dagegen gestimmt hast.
<input type="checkbox"/>	Kompromiss NICHT angenommen (maximal 50% Für-Stimmen) : -3 Punkte
<input type="checkbox"/>	1 Punkt je erfülltem Interesse:
<input type="checkbox"/>	Kompromiss wurde angenommen (über 50% Für-Stimmen) : 1 Punkt je Für-Stimme, wenn du dafür gestimmt hast:

RUNDE 2

<input type="text"/>	Gesamt Runde 1
<input type="checkbox"/>	KEIN Kompromiss gefunden: -2 Punkte
<input type="checkbox"/>	1 Punkt je Rollen-Karte auf dem Kompromiss, an dessen Erstellung du beteiligt warst:

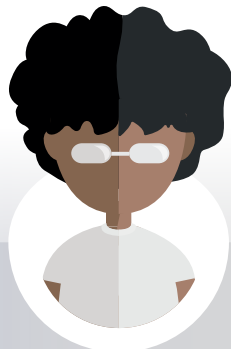
RUNDE 1


geheime Informationen für :

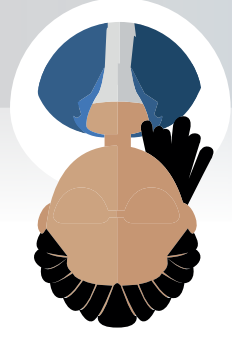
INTERESSEN

- Eine staatliche Stelle überwacht den Abbau.
- Alle abbauenden Unternehmen müssen bindende Konzepte zur Risikominimierung vorlegen.
- Für alle Schäden durch unsachgemäßes Handeln sind die abbauenden Unternehmen haftbar.
- Wissenschaftliche Beobachter*innen einer unabhängigen staatlichen Stelle sind jederzeit in den Minen präsent.
- Die abbauenden Unternehmen müssen einen Teil der Gewinne in einen Fond zur Renaturierung nach Ende des Abbaus einzahlen.

X Falls kein Kompromiss zustande kommt und somit der Status Quo beibehalten wird, erhältst du -1 Punkte.







X Falls kein Kompromiss zustande kommt und somit der Status Quo beibehalten wird, erhältst du -3 Punkte.

etc.)

- Investition zur Umstellung auf Cherry unterstützt (etwa steuerliche Entlastung, günstige Darlehen, Subventionen, etc.)
- Verarbeitende deutsche Unternehmen werden bei den Investitionen zur Umstellung auf Cherry unterstützt (etwa steuerliche Entlastung, günstige Darlehen, Subventionen, etc.)
- Es gelten keine weiteren Auflagen.
- Die Verwendung von Cherry ist technologiefreundlich.
- Vorrangig berücksichtigt.
- Deutsche Unternehmen werden beim Kauf von Cherry bevorzugt berücksichtigt.
- Nur deutsche Unternehmen dürfen Cherry abbauen.
- Private, marktwirtschaftliche Unternehmen kümmern sich um den Abbau.

INTERESSEN

geheime Informationen für :

RUNDE 1

<input type="checkbox"/>	1 Punkt je Rollen-Karte auf dem Kompromiss, an dessen Erstellung du beteiligt warst:
<input type="checkbox"/>	KEIN Kompromiss gefunden: -2 Punkte
<input type="text"/>	Gesamt Runde 1

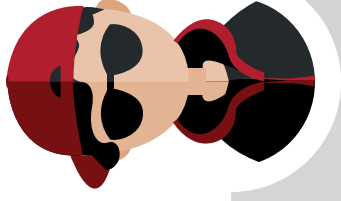
RUNDE 2

<input type="checkbox"/>	Kompromiss wurde angenommen (über 50% Für-Stimmen) : 1 Punkt je Für-Stimme, wenn du dafür gestimmt hast:
<input type="checkbox"/>	1 Punkt je erfülltem Interesse:
<input type="checkbox"/>	Kompromiss NICHT angenommen (maximal 50% Für-Stimmen) : -1 Punkte
<input type="checkbox"/>	1 Punkt je Gegen-Stimme, wenn du dagegen gestimmt hast.
<input type="text"/>	Gesamt Runde 2

Gesamt-Punkte (Runde 1+2)



Der Abbau von Cherry wird viele Arbeitsplätze schaffen, was zu begrüßen ist. Es ist jedoch abzusehen, dass für die zahlreichen körperlich harten Tätigkeiten in Deutschland nicht genügend Arbeitnehmer*innen gefunden werden können. Für alle Arbeitnehmer*innen müssen deutsche Standards gelten.



Vorsitz der Gewerkschaft INDUSTRIA

Industria ist die größte deutsche Gewerkschaft im Bereich Industrie. Sie vertritt neben diversen anderen Bereichen auch die in Bergbau und Rohstoff-Verarbeitung beschäftigten Arbeitnehmer*innen.



AYDAN Yildiz

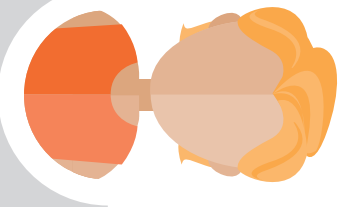


AYDAN Yildiz

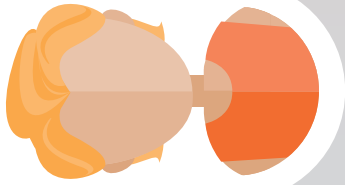
Vorsitz der Gewerkschaft INDUSTRIA

Industria ist die größte deutsche Gewerkschaft im Bereich Industrie. Sie vertritt neben diversen anderen Bereichen auch die in Bergbau und Rohstoff-Verarbeitung beschäftigten Arbeitnehmer*innen.

Der Abbau von Cherry wird viele Arbeitsplätze schaffen, was zu begrüßen ist. Es ist jedoch abzusehen, dass für die zahlreichen körperlich harten Tätigkeiten in Deutschland nicht genügend Arbeitnehmer*innen gefunden werden können. Für alle Arbeitnehmer*innen müssen deutsche Standards gelten.



Während der zu erwartende wirtschaftliche Aufschwung der Region zu begrüßen ist, kommen auf die Region auch nie dagewesene Infrastruktur-Herausforderungen zu. Ebenso muss sichergestellt sein, dass die touristische Bedeutung der Region nicht gefährdet wird.



*Bürgermeister*in von Oberwurzbach | Konservative Volkspartei*

In der Region um Oberwurzbach wurden die größten Cherry-Vorkommen entdeckt. Oberwurzbach liegt im Schwarzwald und hat ca. 50.000 Einwohner*innen. Ein Großteil davon sorgt sich um Auswirkungen des Abbaus.



CHARLIE Brandtner



CHARLIE Brandtner

*Bürgermeister*in von Oberwurzbach | Konservative Volkspartei*

In der Region um Oberwurzbach wurden die größten Cherry-Vorkommen entdeckt. Oberwurzbach liegt im Schwarzwald und hat ca. 50.000 Einwohner*innen. Ein Großteil davon sorgt sich um Auswirkungen des Abbaus.

Während der zu erwartende wirtschaftliche Aufschwung der Region zu begrüßen ist, kommen auf die Region auch nie dagewesene Infrastruktur-Herausforderungen zu. Ebenso muss sichergestellt sein, dass die touristische Bedeutung der Region nicht gefährdet wird.



Gesamt-Punkte (Runde 1+2)

<input type="text"/>	Gesamt Runde 2
<input type="checkbox"/>	1 Punkt je Gegen-Stimme, wenn du dagegen gestimmt hast.
<input type="checkbox"/>	Kompromiss NICHT angenommen (maximal 50% Für-Stimmen) : -1 Punkte
<input type="checkbox"/>	1 Punkt je erfülltem Interesse:
<input type="checkbox"/>	Kompromiss wurde angenommen (über 50% Für-Stimmen) : 1 Punkt je Für-Stimme, wenn du dafür gestimmt hast:

RUNDE 2

<input type="text"/>	Gesamt Runde 1
<input type="checkbox"/>	KEIN Kompromiss gefunden: -2 Punkte
<input type="checkbox"/>	1 Punkt je Rollen-Karte auf dem Kompromiss, an dessen Erstellung du beteiligt warst:

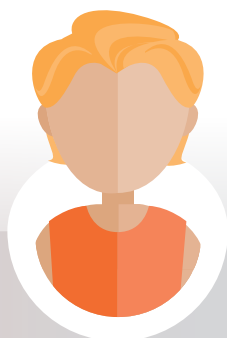
RUNDE 1

 geheime Informationen für :

INTERESSEN

- Die Betreiber-Unternehmen beteiligen sich am Infrastrukturausbau.
- Bund und Land beteiligen sich am Infrastrukturausbau.
- Alle Abbaumaßnahmen müssen Rücksicht auf die örtliche Natur und den Tourismus nehmen.
- Der Schwerverkehr benötigt eigene Straßen, die nicht durch Wohn-, Tourismus- oder Naturschutzgebiete führen.
- Die Region erhält Unterstützung bei der Integration der vielen Arbeitskräfte aus dem In- und Ausland.

X Falls kein Kompromiss zustande kommt und somit der Status Quo beibehalten wird, erhältst du **-2 Punkte**.



X Falls kein Kompromiss zustande kommt und somit der Status Quo beibehalten wird, erhältst du **-1 Punkte**.

- Alle im Abbau tätigen Arbeitskräfte müssen nach deutschen Standards beschäftigt und bezahlt werden.
- Alle abbauenden Unternehmen müssen vollumfänglich in Deutschland besteuert werden.
- Zur Kontrolle muss der Staat Aufsichtsratsmandate in allen abbauenden Unternehmen erhalten.
- Die abbauenden Unternehmen beteiligen sich an den Infrastrukturkosten für ihre Arbeitskräfte (Wohnungsbaue etc.).
- Der Staat erteilt Arbeitsgenehmigungen für ausländische Arbeitskräfte schnell und unbürokratisch.

INTERESSEN

geheime Informationen für :



RUNDE 1

<input type="checkbox"/>	1 Punkt je Rollen-Karte auf dem Kompromiss, an dessen Erstellung du beteiligt warst:
<input type="checkbox"/>	KEIN Kompromiss gefunden: -2 Punkte
<input type="text"/>	Gesamt Runde 1

RUNDE 2

<input type="checkbox"/>	Kompromiss wurde angenommen (über 50% Für-Stimmen) : 1 Punkt je Für-Stimme, wenn du dafür gestimmt hast:
<input type="checkbox"/>	1 Punkt je erfülltem Interesse:
<input type="checkbox"/>	Kompromiss NICHT angenommen (maximal 50% Für-Stimmen) : -2 Punkte
<input type="checkbox"/>	1 Punkt je Gegen-Stimme, wenn du dagegen gestimmt hast.
<input type="text"/>	Gesamt Runde 2

Gesamt-Punkte (Runde 1+2)

KOMPROMISS

Jede Aussage, die hier aufgeschrieben wird, muss die Zustimmung aller Ersteller*innen haben.

erstellt von



gewählt von

KOMPROMISS

Jede Aussage, die hier aufgeschrieben wird, muss die Zustimmung aller Ersteller*innen haben.

erstellt von



gewählt von

KOMPROMISS

Jede Aussage, die hier aufgeschrieben wird, muss die Zustimmung aller Ersteller*innen haben.

erstellt von



gewählt von

KOMPROMISS

Jede Aussage, die hier aufgeschrieben wird, muss die Zustimmung aller Ersteller*innen haben.

erstellt von



gewählt von

*Ist **deine Rolle** zufrieden mit dem Verhandlungsergebnis?*

*Bist **du** persönlich damit zufrieden?*

REFLEXIONSKARTE

Hast du das Gefühl, du könntest dich gut in die Verhandlung einbringen?

*Wäre die Verhandlung mit **anderen Rollen** anders verlaufen?*

REFLEXIONSKARTE

*Gab es Momente, in denen deine Rolle im Interesse eines Kompromisses **nachgegeben** hat?*

*... oder **standhaft** geblieben ist, um ihre Interessen durchzusetzen?*

REFLEXIONSKARTE

*Gab es besonders **positive** oder **negative** Vorgänge im Spiel, welche dir in Erinnerung geblieben sind?*

REFLEXIONSKARTE

*Siehst du **Parallelen** zwischen den Vorgängen im Spiel und realer Kompromissfindung in Politik, im Privatleben...?*

Welche?

REFLEXIONSKARTE

*Hast du etwas **gelernt**?*

*Welche **Erfahrung** nimmst du aus dem Spiel mit?*

REFLEXIONSKARTE

Jede Aussage, die hier aufgeschrieben wird, muss von der Mehrheit unterstützt werden.

FINALER KOMPROMISS