

Ab in die Zukunft

Der Weg in die Zukunft steckt voller Chancen und Herausforderungen. Mal geht's nach vorn, mal geht's zurück. Für das Spiel brauchst Du Spielfiguren und einen Würfel. Es wird reihum gewürfelt. Du darfst so viele Felder vorrücken, wie Du gewürfelt hast. Wer zuerst am Ziel ist, hat gewonnen.

1. Drucke den Spielplan aus. Du kannst den Plan Schwarz-Weiß oder in Farbe ausdrucken.




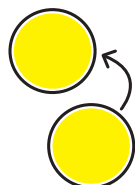
2. Für das Spiel brauchst Du Spielfiguren und einen Würfel. Die Figuren findest Du z.B. in einer alten Spielesammlung. Jeder Spieler erhält eine Figur in einer anderen Farbe.



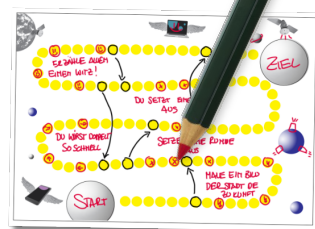
3. Jetzt geht's los. Es wird reihum gewürfelt. Du darfst so viele Felder vorrücken, wie Du gewürfelt hast. Wer zuerst am Ziel ist, hat gewonnen. Auf dem Weg gibt es verschiedene Spezialspiefelder.



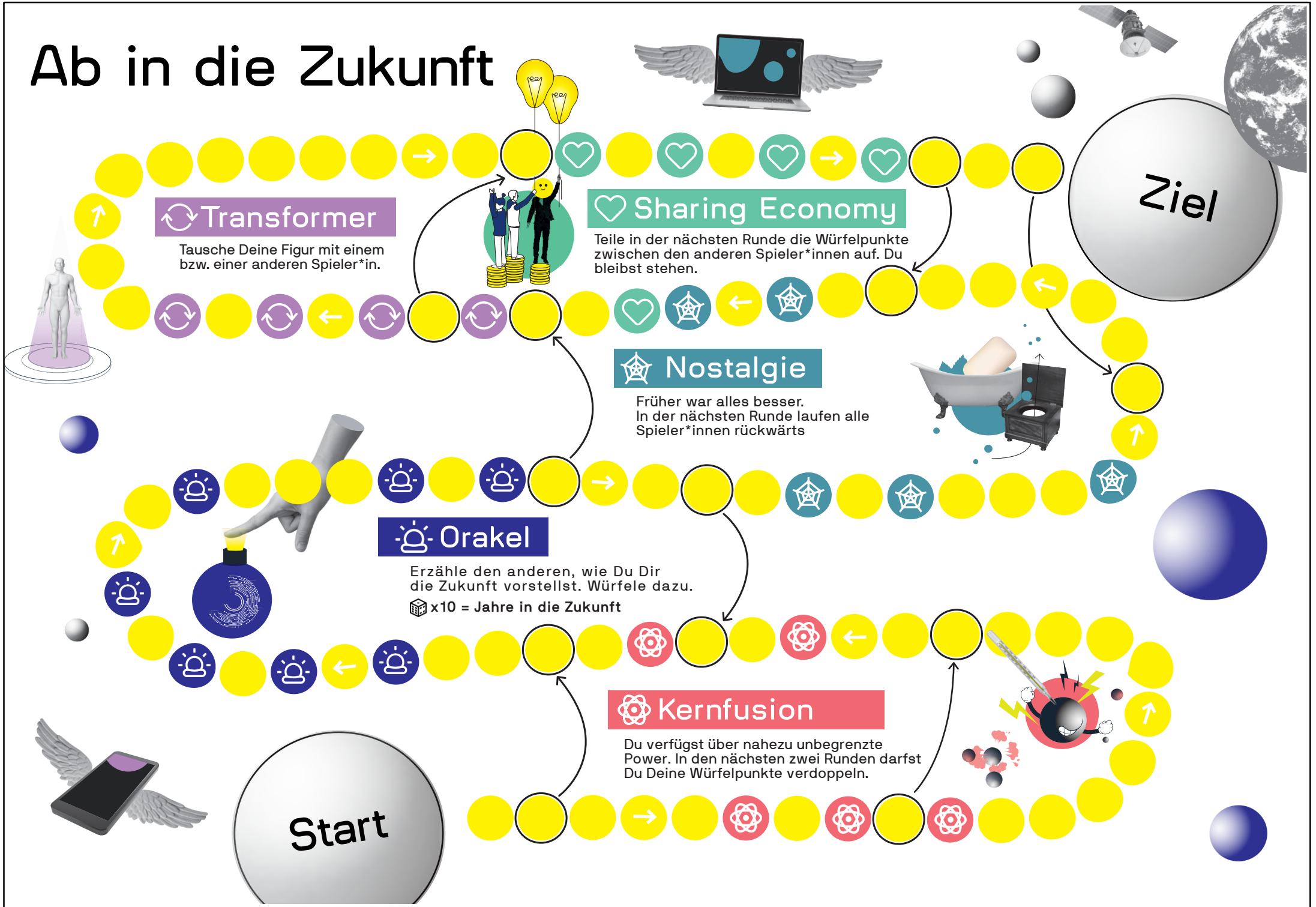
 Auf den bunten Spielfeldern gibt es immer eine Spezialaufgabe. Die Aufgabe wird auf dem Spielplan erklärt.

 Abkürzung! Mal geht's nach vorn, mal geht's zurück. Folge dem Pfeil zum anderen Feld.

4. Gestalte Dein eigenes Zukunftsspiel. Nimm Dir dafür die Vorlage und denke Dir eigene Aufgaben und Regeln aus.



Ab in die Zukunft



Transformer

Tausche Deine Figur mit einem bzw. einer anderen Spieler*in.

Sharing Economy

Teile in der nächsten Runde die Würfelpunkte zwischen den anderen Spieler*innen auf. Du bleibst stehen.

Nostalgie

Früher war alles besser. In der nächsten Runde laufen alle Spieler*innen rückwärts

Orakel

Erzähle den anderen, wie Du Dir die Zukunft vorstellst. Würfele dazu.
x10 = Jahre in die Zukunft

Kernfusion

Du verfügst über nahezu unbegrenzte Power. In den nächsten zwei Runden darfst Du Deine Würfelpunkte verdoppeln.

Start

Ziel

